

NOUVEAU

Armoire de gestion d'éclairage



Cette maquette est un ensemble d'éclairage de salles qui regroupe une armoire électrique et une console équipée de spots BT.

A l'aide d'un automate programmable TCP-IP et d'un logiciel de supervision, il est possible de commander la maquette et de visualiser son fonctionnement depuis un ordinateur.

ref. COFEC

LES ELEMENTS DE CETTE MAQUETTE PEUVENT ETRE VENDUS SEPAREMENT



PARTIE OPERATIVE :

ARMOIRE ELECTRIQUE + CONSOLE D'ECLAIRAGE

- 1 disjoncteur différentiel 30mA tétrapolaire de Calibre 32A.
- 2 disjoncteurs bipolaires pour la protection des 6 circuits d'éclairage
- 6 telerupteurs bipolaires.
- 1 disjoncteur bipolaire pour la protection de l'automate programmable.
- 1 ensemble de borniers de raccordement.
- 6 voyants LED 24V
- 6 boutons poussoirs pour commande manuel de l'éclairage
- 1 câble multibrins de 3m pour raccordement des éclairages à l'armoire électrique.

AUTOMATE

- Twido® à 14 entrées et 10 sorties à relais, livré avec
 - un câble d'interconnexion à la maquette.
 - un logiciel de programmation français/anglais en langage à contacts
- Dimensions : 170 x 130 x 130mm . 220-240VAC

SUPERVISION (compatible Windows 2000 et XP)

- Permet la gestion de la maquette de gestion d'éclairage depuis un PC
- Offre les fonctionnalités de base d'un outil graphique
 - acquisition et visualisation des variables automate
 - supervision et contrôle des éclairages (allumage, extinction, minuterie)
- L'éditeur graphique du logiciel permet différentes applications. L'utilisateur peut modifier le programme démo pré-chargé.

CARACTERISTIQUES DE L'ENSEMBLE

- Alimentation par câble triphasé 3P+N de 400V
- Armoire industrielle métallique avec porte vitrée. Dimensions : 400 x 300 x 200mm
- Console d'éclairage : dimensions 400 x 330 x 200mm
- L'ensemble est livré câblé avec un exemple de supervision et tous les cordons de liaison nécessaires au bon fonctionnement

NOUVEAU

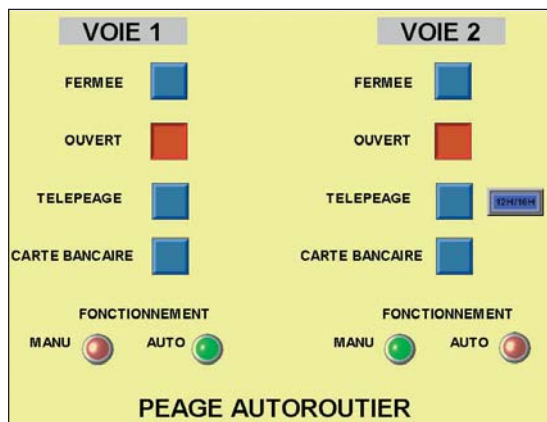
Coffret de signalisation de péage



Simule un péage d'auto-route. Comprend 1 armoire électrique et 2 panneaux de signalisation de voie de péage. A l'aide d'un automate programmable TCP-IP et d'un logiciel de supervision, il est possible de commander la maquette et de visualiser son fonctionnement depuis un ordinateur : ouverture/fermeture des voies, gestion du paiement par CB ou Télépéage, fonction manuelle ou automatique avec horodateur sur l'automate...

ref. AUTOPEAG

LES ELEMENTS DE CETTE MAQUETTE PEUVENT ETRE VENDUS SEPAREMENT



ARMOIRE ELECTRIQUE

- 1 disjoncteur différentiel 30mA tétrapolaire de Calibre 32A.
- 1 disjoncteur bipolaire pour la protection de l'automate et du panneau
- 1 ensemble de borniers de raccordement.

PARTIE OPERATIVE COMPOSEE CHACUNE DE

- 4 voyants 24V (Ouvert / Fermé / CB / Télépéage)
- 2m de câble multibrins pour raccordement à l'armoire électrique.

AUTOMATE

- Twido® à 14 entrées et 10 sorties à relais, livré avec
 - 1 interface TCP/IP pour liaison Ethernet
 - 2 câbles multibrins 1,5m d'interconnexion à la maquette.
 - un logiciel de programmation français/anglais en langage à contacts
- Dimensions : 170 x 130 x 130mm. 220-240VAC

SUPERVISION (compatible Windows 2000 et XP)

- Logiciel de programmation multilingue permettant la gestion du coffret de signalisation de péage depuis un PC
- Offre les fonctionnalités de base d'un outil graphique
 - acquisition et visualisation des variables automate
 - supervision et contrôle de la voie de péage (voie ouverte, voie fermée, paiement par CB ou télépéage)
- L'éditeur graphique du logiciel permet différentes applications. L'utilisateur peut modifier le programme démo pré-chargé.

CARACTERISTIQUES DE L'ENSEMBLE

- Alimentation par cordon secteur 220V
- Armoire industrielle métallique avec porte vitrée. Dimensions : 400 x 300 x 200mm
- Panneau de signalisation : 420 x 80 x 70mm
- L'ensemble est livré câblé avec un exemple de supervision et tous les cordons de liaison nécessaires au bon fonctionnement

Feux de trafic

NOUVEAU

PARTIE OPERATIVE

- 6 entrées de commande des feux par niveau 24VDC
- 4 sorties détection présence d'un véhicule par niveau 24VDC (fourni par l'automate)
- 6 interrupteurs d'allumage manuel des feux
- Interconnexions : prise DB25 .
- Dimensions : 390 x 325 x 140mm

AUTOMATE

- Twido® à 9 entrées et 7 sorties à relais, livré avec
 - une interface TCP/IP pour liaison ethernet
 - un câble DB25 M/f 1,5m d'interconnexion à la maquette.
 - un logiciel de programmation français/anglais en langage à contacts
- Dimensions : 170 x 130 x 130mm . 220-240VAC

SUPERVISION (compatible Windows 2000 et XP)

- Logiciel multilingue permettant la gestion des feux depuis un PC
- Offre les fonctionnalités de base d'un outil graphique
 - acquisition et visualisation des variables automate
 - supervision des véhicules et des feux
 - contrôle des feux (allumage, durée, clignotement)
- L'éditeur graphique du logiciel permet différentes applications. L'utilisateur peut modifier le programme démo pré-chargé.

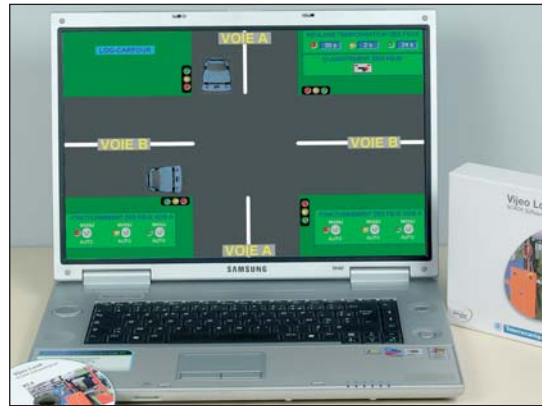
CARACTERISTIQUES DE L'ENSEMBLE

- Boîtier de dimensions 390 x 325 x 160mm
- L'ensemble est livré câblé avec un exemple de supervision et tous les cordons de liaison nécessaires au bon fonctionnement



ref. TRICAUTO

LES ELEMENTS DE CETTE MAQUETTE PEUVENT ETRE VENDUS SEPARATEMENT



Cette maquette simule un carrefour équipé de 4 feux de croisement.

A l'aide d'un automate programmable TCP-IP et d'un logiciel de supervision, il est possible de commander la maquette et de visualiser son fonctionnement depuis un ordinateur.

SYSTEMES & SOUS SYSTEMES

Station de pompage

NOUVEAU

PARTIE OPERATIVE

- 3 boutons poussoirs Marche / Départ cycle / Arrêt cycle.
- 6 Interrupteurs représentant les capteurs de niveau d'eau.
- 4 voyants représentant le fonctionnement des deux pompes.

AUTOMATE

- Twido® à 9 entrées et 7 sorties à relais, livré avec
 - une interface TCP/IP pour liaison ethernet
 - un câble DB25 M/f 1,5m d'interconnexion à la maquette.
 - un logiciel de programmation français/anglais en langage à contacts
- Dimensions : 170 x 130 x 130mm . 220-240VAC

SUPERVISION (compatible Windows 2000 et XP)

- Logiciel multilingue permettant la gestion des feux depuis un PC
- Offre les fonctionnalités de base d'un outil graphique
 - acquisition et visualisation des variables automate
 - supervision et contrôle du fonctionnement de la station (démarrage et arrêt des pompes, opérations de maintenance...)
- L'éditeur graphique du logiciel permet différentes applications. L'utilisateur peut modifier le programme démo pré-chargé.

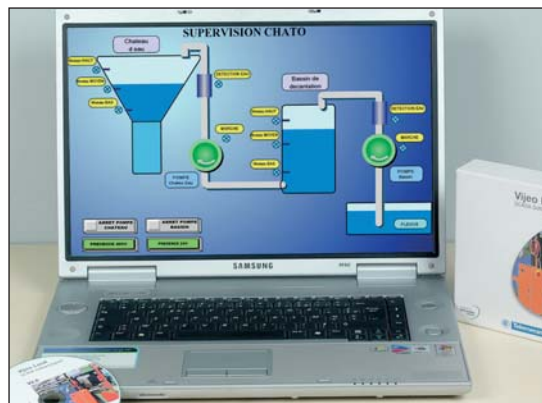
CARACTERISTIQUES DE L'ENSEMBLE

- Boîtier de dimensions 330 x 200 x 80mm
- L'ensemble est livré câblé avec un exemple de supervision et tous les cordons de liaison nécessaires au bon fonctionnement



ref. CHATO-SIM

LES ELEMENTS DE CETTE MAQUETTE PEUVENT ETRE VENDUS SEPARATEMENT

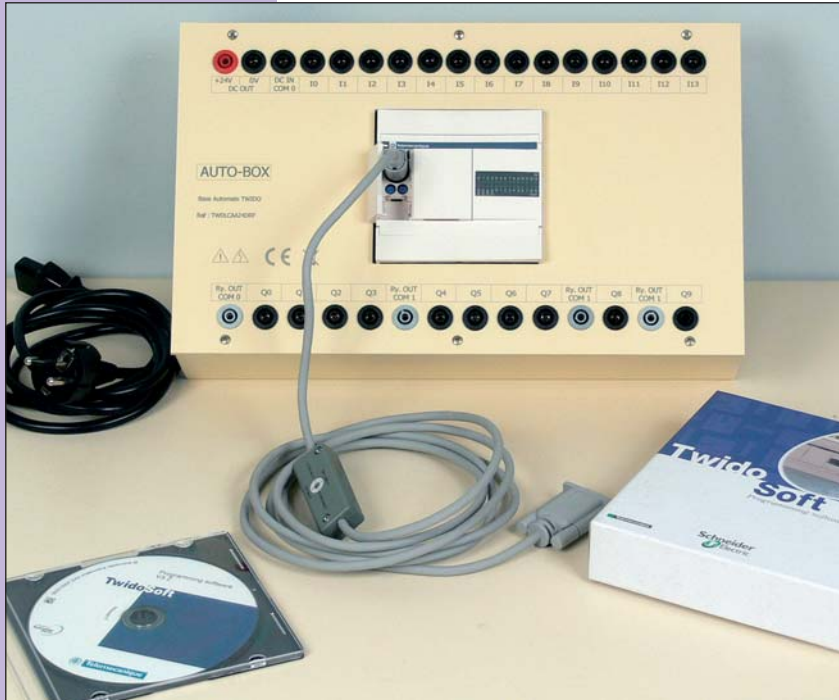


Cette maquette simule une station de pompage d'eau potable.

A l'aide d'un automate programmable TCP-IP et d'un logiciel de supervision, il est possible de commander la maquette et de visualiser son fonctionnement depuis un ordinateur.

NOUVEAU

Boîtiers à automate intégré



MODELE DE BASE

Automate programmable avec bornes de sécurité Ø4mm sur les entrées et sorties.

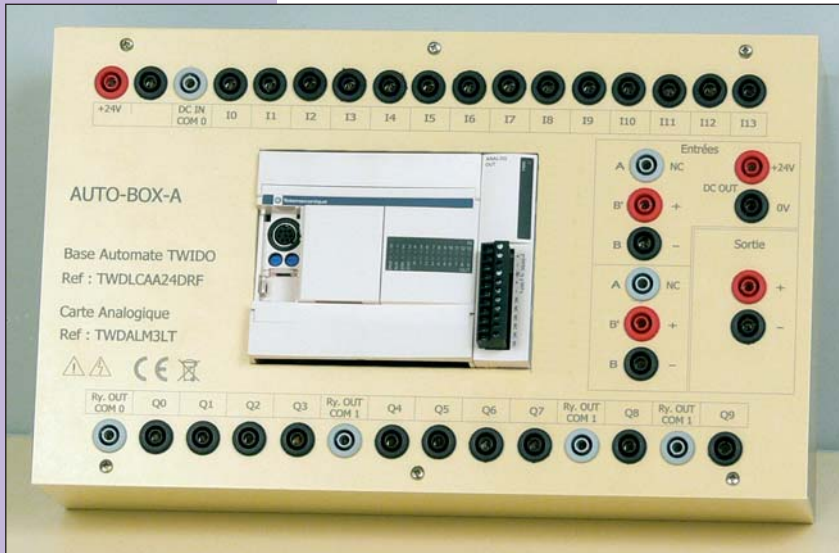
CARACTERISTIQUES DE L'AUTOMATE

- 14 entrées 24VDC
- 10 Sorties TOR. Max 2A
- Alimentation secteur 220V par bloc prise + inter
- Dimensions 330x200x80mm.

ref. AUTO-BOX

AUTO-BOX et AUTO-BOX-A

sont livrés avec logiciel de programmation, cordon de liaison entre le PC et l'automate.



MODELE DE BASE AVEC CARTE ANALOGIQUE INTEGREE

Nous avons ajouté à l'automate programmable présenté ci-dessus une carte d'entrées / sorties analogiques permettant l'acquisition des différentes valeurs analogiques rencontrées dans les applications industrielles :

- Entrées Haut niveau en tension 0-10V ou en courant 4-20mA.
- Sorties Haut niveau en tension 0-10V ou en courant 4-20mA.
- Entrées Bas niveau en thermocouple de types K,J et T.
- Entrées Bas niveau en thermosonde 3 fils type PT100

CARACTERISTIQUES DE LA CARTE ANALOGIQUE

- liaison directe avec l'automate
- 2 entrées 0-10V ou 4-20mA ou thermocouple ou thermosonde
- 1 sortie 0-10V ou 4-20mA

ref. AUTO-BOX-A

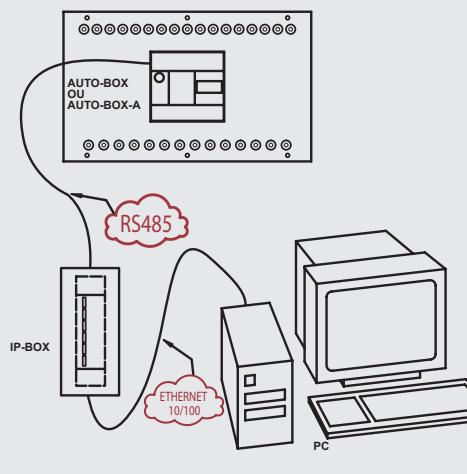
SYSTEMES & SOUS SYSTEMES

NOUVEAU

Interface TCP-IP



Synoptique de raccordement de l'interface IP-BOX



IP-BOX est une interface de communication pour le raccordement d'un automate programmable sur un réseau informatique ETHERNET TCP/IP.

CARACTERISTIQUES

- Ne nécessite aucune alimentation externe
- Dim : 100 x 80 x 90mm

ACCESSOIRES FOURNIS

- Câble RS485 de liaison avec l'automate.
- Câble RJ45 de liaison avec le PC.

ref. IP-BOX

Systeme de commande programmable

Ce boîtier est une interface programmable fonctionnant comme un automate entre des ordres (entrées) et des contacts (sorties). Sa particularité est d'intégrer une horloge réglant la séquence des commandes. Son logiciel de programmation est d'une utilisation très facile. Parmi les nombreuses fonctions très conviviales de ce boîtier, la fonction "SIMULATION" qui permet de vérifier le programme avant de l'utiliser en dimension réelle. Dimensions du boîtier 360 x 270 x 170mm.

Résumé des fonctions et possibilités de ce boîtier avec son logiciel :

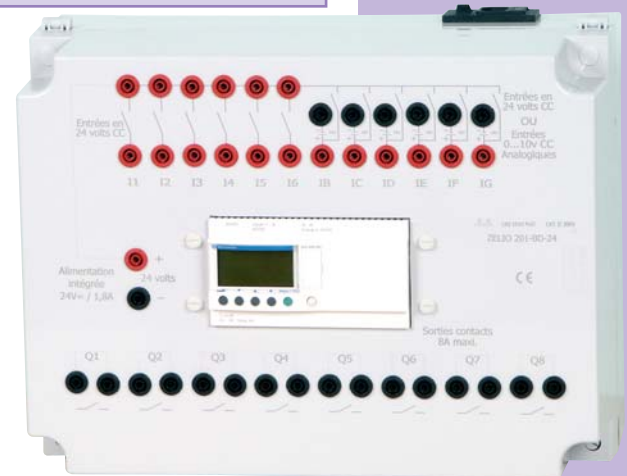
- 12 entrées 24V dont 6 peuvent être câblées en entrées analogiques 0 - 10V
- 8 sorties à contacts secs
- un afficheur d'état et de programmation locale
- 6 touches de programmation locale

Le logiciel permet aussi :

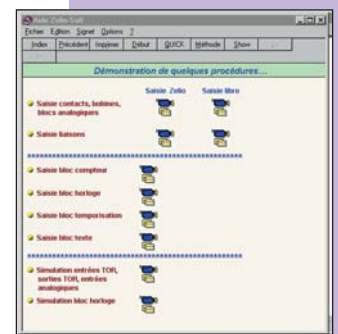
- 3 langages de programmation possibles
- une très bonne visualisation des programmations d'horloge
- une saisie libre de textes associés pour un bon suivi des étapes
- une communication simplifiée entre le boîtier et l'ordinateur (liaison série)
- un affichage direct de texte sur l'afficheur du boîtier
- une visualisation de l'état des sorties
- une simulation sortie(s) ou/et entrée(s) par simple clic de souris

Aide du logiciel à l'utilisation

Outre son aide en permanence disponible sous forme de menu de recherche, le logiciel possède une forme vidéo de démonstration maîtrisable comme un magnétoscope. Les petits films vous montrent les principales étapes de programmation de ce système.



ref. ZELIO-201-24



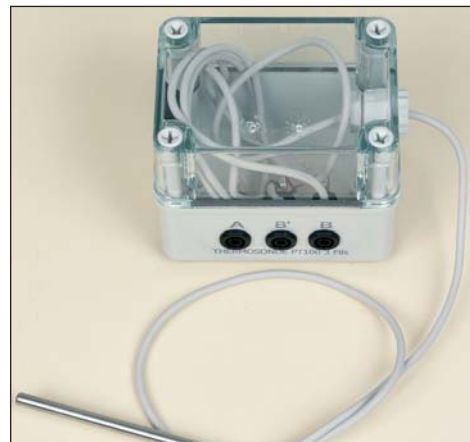
Thermosonde PT100

Câblage 3 fils. Peut être directement raccordée sur le boîtier automate intégré réf. AUTO-BOX-A.

CARACTERISTIQUES

- Raccordement par cordons de sécurité.
- Dim : 100 x 80 x 90mm
- Longueur du câble : 90cm

ref. PT100-BOX



NOUVEAU

Gradateur monophasé de puissance

Contrôle la puissance dans la charge en faisant varier le temps de conduction des thyristors en fonction du courant de commande en 4-20mA. Peut être directement raccordé sur le boîtier automate intégré réf. AUTO-BOX-A.

CARACTERISTIQUES

- Raccordement par cordons de sécurité.
- I sortie max 15A
- Dim : 100 x 80 x 90mm

ref. GRAD-BOX



NOUVEAU



Exemple de raccordement :
1 Terminal tactile
1 Automate AUTO-BOX

ref. SUP-TAC

Ecran tactile

NOUVEAU

SUP-TAC est un terminal graphique tactile de 10,4" livré sur un bras télescopique et le logiciel VIJEO DESIGNER de TELEMECANIQUE qui permet d'exploiter cet écran.

Commande ou reçoit à distance, par l'intermédiaire d'un automate, des informations depuis différents systèmes. Facile à mettre en œuvre, il offre les fonctions de base d'un outil graphique de Supervision.

CARACTERISTIQUES DE L'ECRAN

- VGA/STN
- Résolutions 1024 x 1024
- 1 port Ethernet (RJ45)
- Dim : 313 x 219 x 56mm
- 1 cordon Ethernet 3m fourni
- 4096 couleurs
- Alimentation 24VCC
- Com1 Sub D9
- Directement relié au PC par un cordon Ethernet (RJ45)

CARACTERISTIQUES DU BRAS

- Pour écran jusqu'à 12 kg
- Guide câble intégré
- Fixation bord de table par pince étau à deux vis serrantes.
- 5 points de rotations dont 3 sur rotules
- Livré avec 4 vis pour écran.

CARACTERISTIQUES DU LOGICIEL

- Gestion des alarmes/recettes
- Multilingue
- Compatible W2000 / XP
- Objets paramétrables
- Editeur graphique complet
- bibliothèque de + de 4000 images

L'ensemble est compatible avec toutes nos maquettes équipées d'un automate programmable avec interface TCP/IP.

Logiciel de supervision



ref. PC-LOG

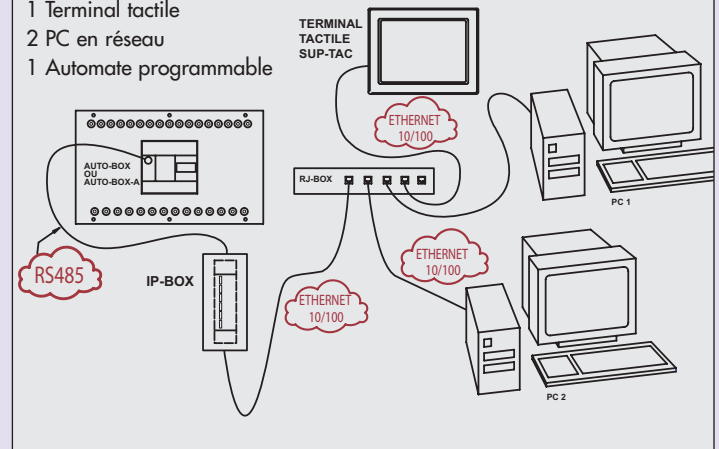
PC-LOG est un logiciel de supervision qui permet à un opérateur de commander et de contrôler à distance une installation automatisée, depuis un PC. Installer le logiciel sur un PC (Compatible avec Windows XP et 2000) puis connecter le PC à un automate programmable via la liaison RS485 ou ETHERNET.

L'éditeur graphique du logiciel permet différentes applications. L'utilisateur peut créer son propre programme.

Switch ethernet 10/100

Exemple de raccordement :

- 1 Terminal tactile
- 2 PC en réseau
- 1 Automate programmable



ref. RJ-BOX

Switch RJ45 5 ports permettant le raccordement de plusieurs appareils avec connexion ETHERNET 10/100.

CARACTERISTIQUES

- Fourni avec 5 cordons RJ 45 de 1.5m.
- Alimentation par transformateur bloc prise 220V/8V.
- Dimensions 145 x 111 x 30mm

