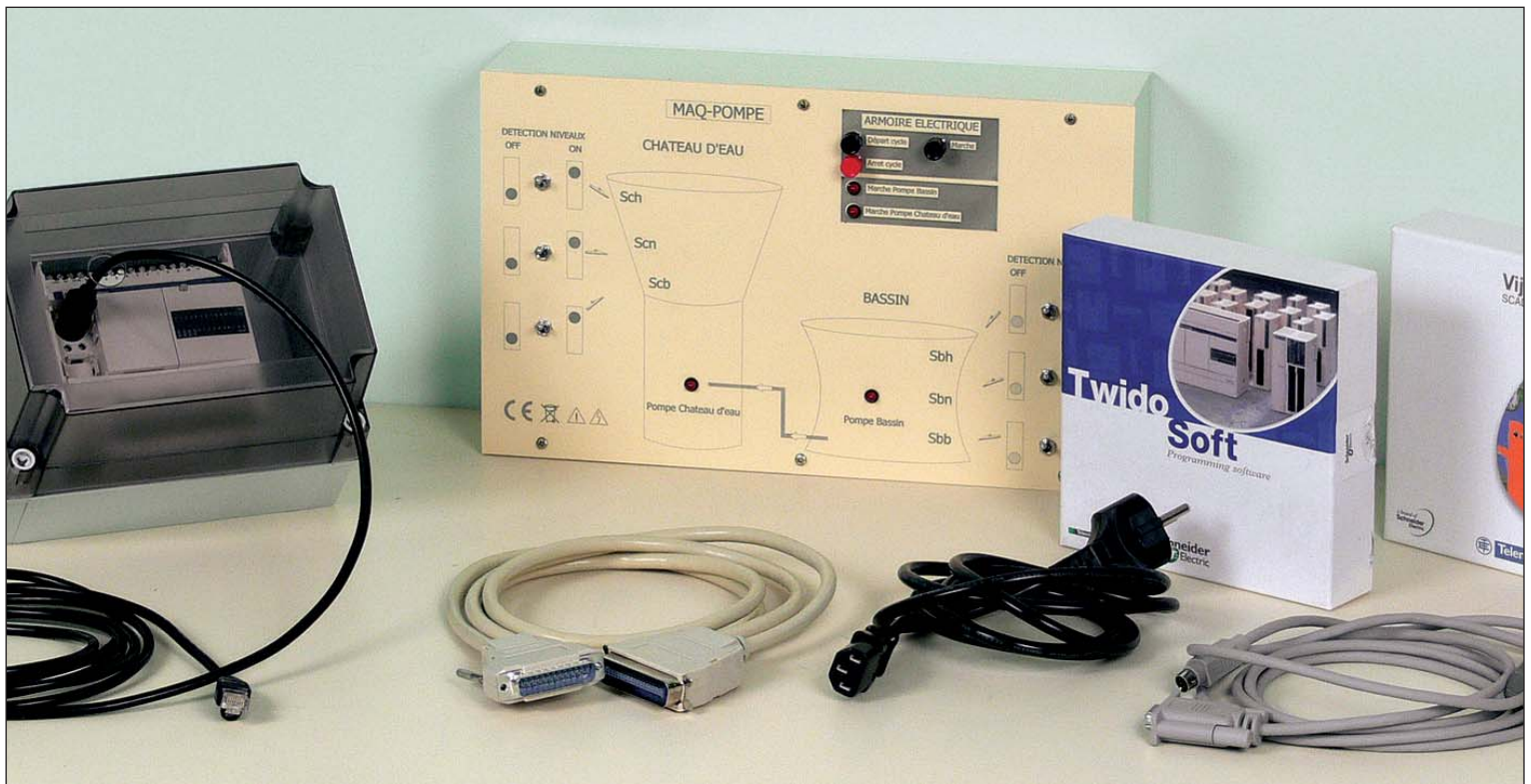




Station de pompage



PARTIE OPERATIVE

- 3 boutons poussoirs Marche / Départ cycle / Arrêt cycle.
- 6 Interrupteurs représentant les capteurs de niveau d'eau.
- 4 voyants représentant le fonctionnement des deux pompes.

AUTOMATE

- Twido® à 9 entrées et 7 sorties à relais, livré avec
 - une interface TCP/IP pour liaison ethernet
 - un câble DB25 M/f 1,5m d'interconnexion à la maquette.
 - un logiciel de programmation français/anglais en langage à contacts
- Dimensions : 170 x 130 x 130mm . 220-240VAC

SUPERVISION (compatible Windows 2000 et XP)

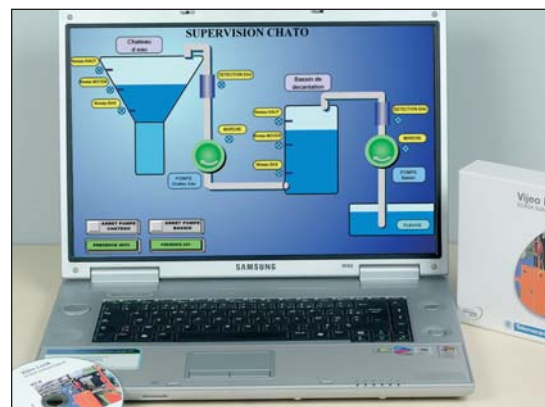
- Logiciel multilingue permettant la gestion des feux depuis un PC
- Offre les fonctionnalités de base d'un outil graphique
 - acquisition et visualisation des variables automate
 - supervision et contrôle du fonctionnement de la station (démarrage et arrêt des pompes, opérations de maintenance...)
- L'éditeur graphique du logiciel permet différentes applications. L'utilisateur peut modifier le programme démo pré-chargé.

CARACTERISTIQUES DE L'ENSEMBLE

- Boîtier de dimensions 330 x 200 x 80mm
- L'ensemble est livré câblé avec un exemple de supervision et tous les cordons de liaison nécessaires au bon fonctionnement

ref. CHATO-SIM

LES ELEMENTS DE CETTE MAQUETTE PEUVENT ETRE VENDUS SEPAREMMENT



Cette maquette simule une station de pompage d'eau potable.

A l'aide d'un automate programmable TCP-IP et d'un logiciel de supervision, il est possible de commander la maquette et de visualiser son fonctionnement depuis un ordinateur.