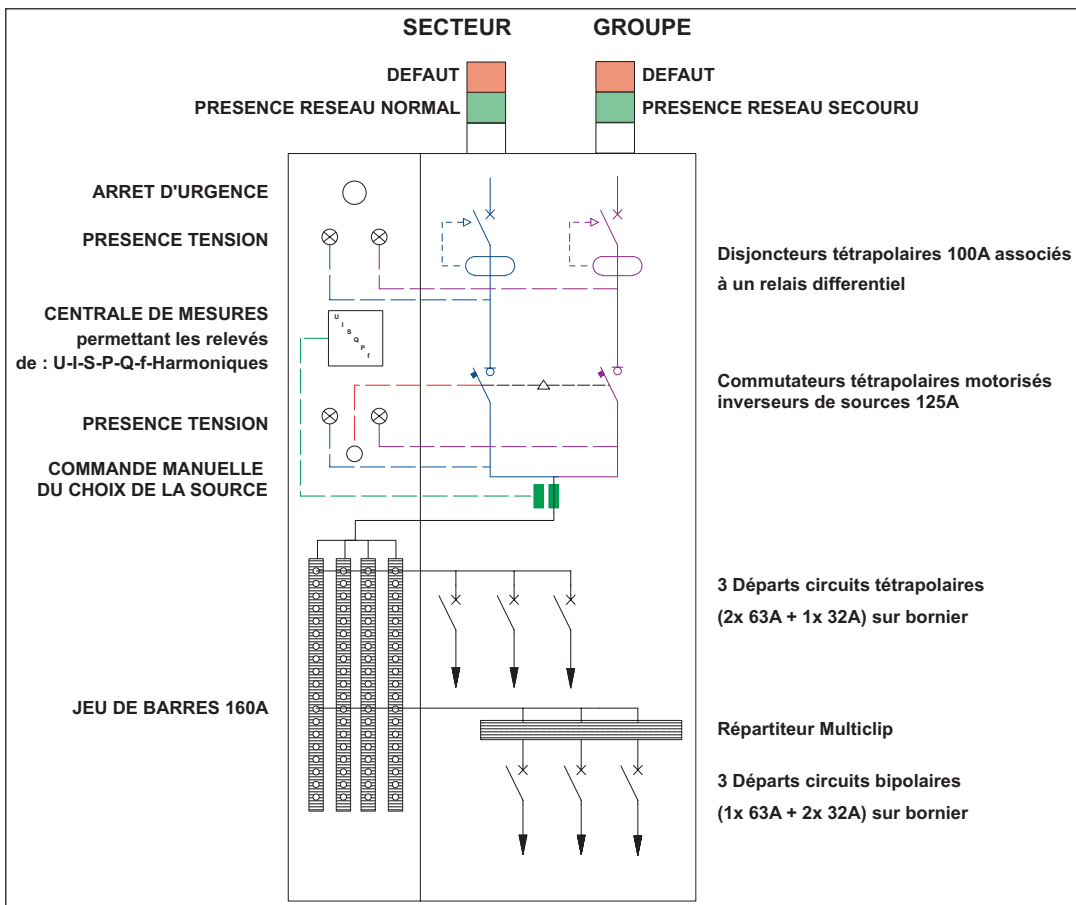




Armoire TGBT (suite du descriptif pages 124-125)



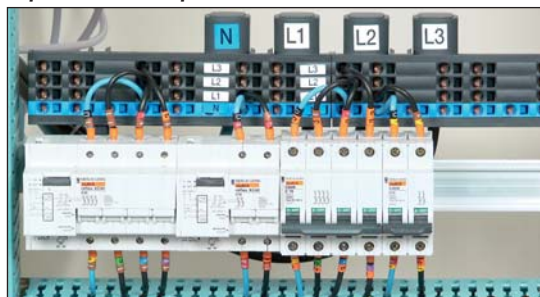
ref. ARM-TGBT



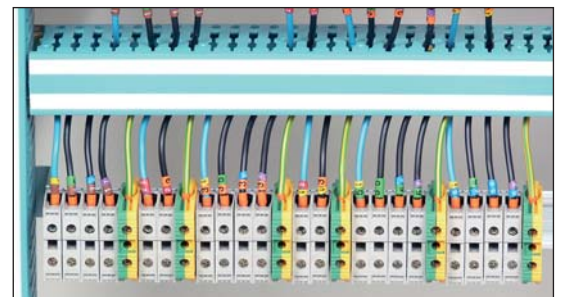
Jeu de barres

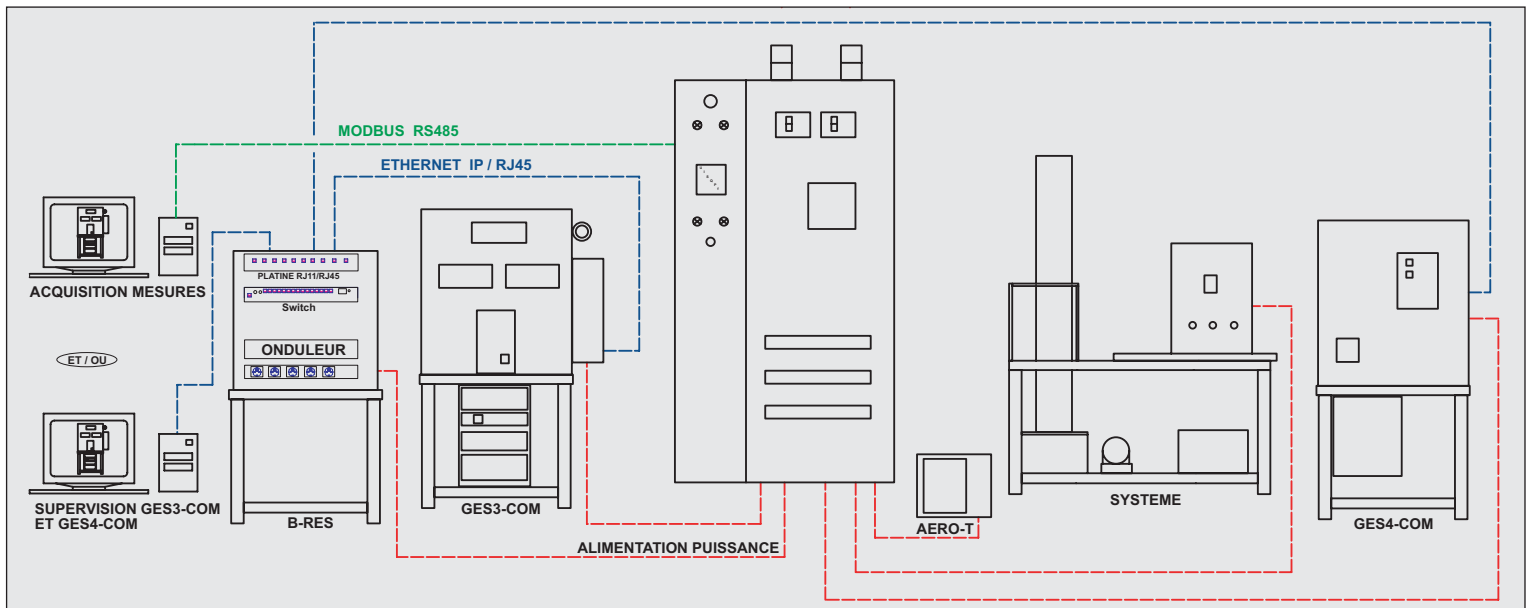


Répartiteur multiclip



Bornier





ARM-TGBT est une armoire électrique générale basse tension, destinée aux élèves de BAC-PRO. Elle illustre tous les composants de distribution de l'énergie électrique en milieu tertiaire. Elle est divisée en deux parties :

- à gauche, une gaine verticale étroite, regroupant les commandes par poussoirs, et une centrale de mesures électriques.
- à droite, l'armoire principale avec porte vitrée, regroupant les composants de puissance et de protection.

COMPOSITION DE L'ARMOIRE TGBT

SUR LE TOIT DE L'ARMOIRE

- 2 colonnes lumineuses dont les deux niveaux signalent
 - le réseau actif : normal / secours
 - la présence d'un défaut éventuel

PARTIE GAUCHE

- 4 voyants et 1 commutateur de commande des circuits.
- 1 centrale de mesure affichant les grandeurs électriques.
Livrée avec le logiciel de supervision. (voir pages suivantes)

ARMOIRE PRINCIPALE

- 2 disjoncteurs tétrapolaires 100A couplés à 2 relais différentiels, avec plage de réglage de 0,03 à 30A.
2 tores connectés aux différentiels mesurent les courants de défaut.
- 1 commutateur tétrapolaire de 125A inverseur de source motorisé composé de 2 interrupteurs-sectionneurs interverrouillés mécaniquement et électriquement. Ce commutateur est :
 - soit enclenché manuellement par une poignée
 - soit auto-piloté depuis un boîtier de commande modulaire, programmable et automatique.
- 1 jeu de barres de 160A
- 1 répartiteur de type multclip.
- 3 départs de circuits tétrapolaires composés de 2 disjoncteurs courbe D de calibre 63A et 1 disjoncteur courbe C de calibre 32A.
- 3 départs de circuits bipolaires composés de 2 disjoncteurs courbe D de calibre 63A et 1 disjoncteur courbe C de calibre 32A.
- 1 ensemble de bornes permettant le raccordement des différents départs.

CARACTERISTIQUES GENERALES

- dimensions hors tout : 2000 x 1000 x 450mm
- alimentation générale de l'armoire par 2 câbles électriques de 3m de long.
- livrée câblée, entièrement fonctionnelle.
- Travaux pratiques et notice détaillée de chaque appareil





Armoire TGBT (suite)



PRESENTATION DE LA CENTRALE DE MESURE INTEGREE DANS L'ARMOIRE TGBT

Très simple d'utilisation grâce aux 6 touches en face avant. Elle mesure et affiche les grandeurs électriques de l'armoire TGBT telles que :

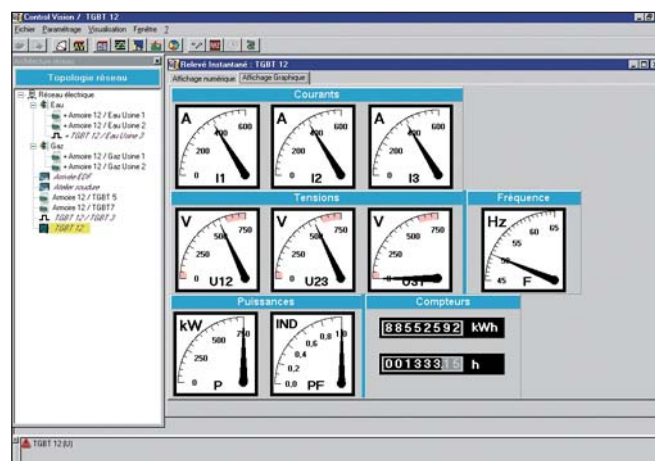
- le courant dans chaque phase
- la tension simple et composée
- la fréquence
- les puissances active, réactive, apparente dans chacune des phases, et en triphasé
- le facteur de puissance de chaque phase et en triphasé
- le taux de distorsion harmonique en courant et en tension
- le comptage d'énergie active, réactive et apparente sur 4 cadrans



PILOTAGE A DISTANCE DE LA CENTRALE DE MESURE

Un connecteur RS485 sur la porte avant de l'armoire permet d'exploiter la centrale à distance à l'aide du logiciel en français compatible Windows qui permet :

- de centraliser et visualiser toutes les grandeurs électriques
- créer des courbes de charge
- visualiser sous forme de graphique en barres ou dans un tableau les harmoniques des rangs 3 à 15.



Copie écran : Affichage analogique des grandeurs électriques

Version avec automate et logiciel

La version **ARM-TGBT-COM**, identique au modèle ARM-TGBT, intègre en plus un automate à relier au réseau Ethernet par une prise RJ45. Un logiciel de supervision très intuitif, permet, via l'automate, de piloter l'inverseur de sources, les 2 disjoncteurs de puissance et de visualiser l'état des circuits de puissance.

CARACTERISTIQUES TECHNIQUES DE L'AUTOMATE

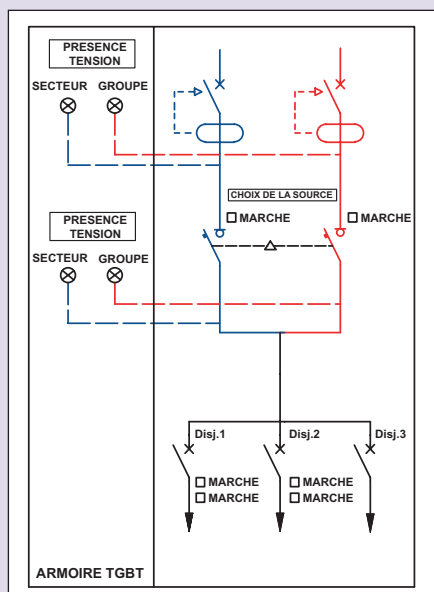
- 9 entrées 24VDC / 7 sorties tout ou rien
- Programmation : grafcet ou langage à contacts
- Connexion Ethernet au réseau informatique IP
- Logiciel fourni : langage à contacts
- Programme complet de fonctionnement : fourni



ref. ARM-TGBT-COM

Livré avec :

- 1 licence d'utilisateur du logiciel de programmation
- 1 programme pour l'automate
- 1 logiciel de supervision et un applicatif



Synoptique écran de supervision

Charge pour TGBT



ref. AERO-M

ref. AERO-T

Les aérothermes AERO-M et AERO-T sont des radiateurs soufflants industriels monophasés 220V ou triphasés 400V. Grâce à leur câble d'une longueur de 1,8m, ils peuvent être directement câblés sur un départ d'armoire TGBT. Un commutateur 3 positions permet de modifier la puissance absorbée.

Caractéristiques

- Thermostat d'ambiance intégré
- Thermostat de sécurité à réarmement manuel
- Alimentation monophasé 230V/13,2A/3kW (AERO-M)
- Alimentation triphasé 400V/4,4A/3kW (AERO-T)
- Câble d'alimentation 2,5mm à branchement sur bornier
- Dim : 290 x 45 x 390mm Poids : 3kg



Caméras infra rouge pour déceler les défauts électriques à l'aide d'une image thermique
Voir Page 223

PRODUITS ASSOCIES



Multicontrôleur V.A.T. pour la vérification d'absence de tension.
Voir Page 227