



Variateurs CA/CA fréquence variable



Variateurs pour machines 1500W et 3000W, sont des convertisseurs de fréquence (à V/f constant) pour moteurs asynchrones triphasés à cage. Les variateurs sont livrés prêts à l'emploi pour la majorité des applications. Ils comportent un terminal de réglage intégré (afficheur à 4 caractères, 7 segments et 4 boutons) qui permet la personnalisation de votre application par modification des réglages si nécessaire et extension des fonctionnalités. Un potentiomètre en façade permet de régler la fréquence d'échantillonnage du variateur donc la vitesse de rotation du moteur. Dimensions 360 x 270 x 170mm. Un cavalier permet de sélectionner le sens de rotation.

FONCTIONS PRINCIPALES COMMUNES AUX 4 MODELES

Fonctions principales configurables

- jusqu'à 8 vitesses présélectionnées
- arrêt rapide, arrêt roue libre...
- rampe d'accélération / décélération
- reset défaut
- choix du sens de rotation

Protections et sécurités variateur

- protection contre les courts circuits :
entre phases de sorties
alim interne
entre phases de sorties et terre
- protection contre les échauffements excessifs et les surintensités

Protection du moteur

- protection thermique intégrée au variateur par calcul de I^2t
- protection contre les coupures de phases

CARACTERISTIQUES SPECIFIQUES AU VAR-BOX

Toutes les entrées et sorties du variateur sont présentes sur bornes de sécurité en face avant du boîtier :

Bornes de puissances

- Alimentation / Sorties vers moteur
- Sortie vers une résistance de freinage (PA/+, PB, PC/-)

Bornes de contrôles

- Entrées commande : 0-10V, 4-20mA, potentiomètre (AI3, COM, AOV, AOC, AI1, 10V, AI2)
- Sorties Contacts relais (R1A, R1B, R1C, R2A, R2C)
- Entrées logiques (24V, LI1, LI2, LI3, LI4, LI5, LI6, CLI)

1 potentiomètre de 5 K Ω sortie sur 3 bornes

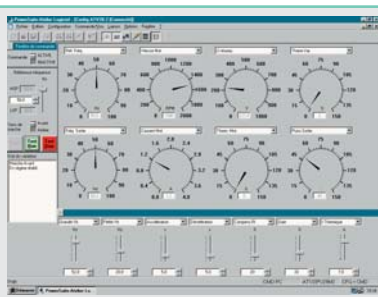
1 interrupteur sortie sur 2 bornes

Réf	VAR-BOX NOUVEAU	ACVAR5	ACVAR7	ACVAR6
Puissance du moteur	jusqu'à 1500W	jusqu'à 1500W	jusqu'à 1500W	jusqu'à 3000W
Alimentation	200 à 240V mono	200 à 240V mono	200 à 240V mono	380 à 400V tri
Fréquence	50/60Hz	50/60Hz	50/60Hz	50/60Hz
Tension de sortie	Triphasé 220V	Triphasé 220V	Triphasé 220V	Triphasé 380V
Courant de sortie permanent	8A	8A	8A	7,1A
Courant transitoire max	12A	12A	12A	10,7A
Surcouple transitoire	150% du couple nominal	150% du couple nominal	150% du couple nominal	150% du couple nominal
Arrêt d'urgence	non	non	oui	non

OPTION LOGICIEL

Ces variateurs peuvent être pilotés et surveillés par une simple liaison série de votre ordinateur avec l'option logiciel LOGY-SCH1. Le tableau de bord complet qui apparaît sur votre écran vous permet de superviser et de gérer le fonctionnement des moteurs. Logiciel complet avec cordons de liaison variateur-ordinateur.

ref. LOGY-SCH1



PRODUITS ASSOCIES

Wattmètre numérique
Voir Page 72

